

## TRAS UN AÑO CON SUBAS Y BAJAS, EL CONSUMO ELÉCTRICO DE 2016 CERRÓ CON UN AUMENTO DEL 0,6%

*Buenos Aires, 25 de enero.* Con temperaturas superiores a las registradas en 2015, diciembre presentó un descenso de la demanda de -1,3% en comparación con el mismo período del año anterior. La caída del consumo se registró en los usuarios residenciales (-1,2%) e industriales (-4,4%), mientras que los comerciales verificaron una suba de 1,5%.

A pesar de esta baja, que se repitió en casi todo el segundo semestre, los doce meses del año pasado acumularon una suba interanual del 0,6%.

### LOS DATOS DE DICIEMBRE 2016

En diciembre de 2016, la demanda neta total del MEM fue de 11.751,3 GWh; mientras que, en el mismo mes de 2015, había sido de 11.909,4 GWh<sup>1</sup>. Por lo tanto, la comparación interanual evidencia un descenso de -1,3%.

Asimismo y según los datos de CAMMESA, se puede discriminar que, del consumo total del mes, 44% (5.134,8 GWh) pertenece a la demanda residencial, mientras que el sector comercial representó 29% (3.432,1 GWh) y el industrial, 27% (3.184,4 GWh). También en comparación interanual, la demanda residencial bajó -1,2%, la demanda de los comerciales ascendió 1,5% y los industriales mostraron un descenso de -4,4%.

Por otro lado, este mes presenta un crecimiento intermensual de 16,1%, debido a que noviembre de 2016 había representado una demanda 10.125,7 GWh.

Por otro lado, cabe destacar que, a pesar de la baja, diciembre de 2016 fue un mes de alto consumo. De hecho, se ubicó octavo entre los meses de mayor demanda histórica, tras enero de 2016, diciembre de 2013, enero de 2014, julio 2016, julio 2015, diciembre de 2015 y junio 2016. En total, en el top ten de los meses de mayor consumo mensual, hay cinco meses que corresponden a este año que acaba de terminar: enero, julio, junio, diciembre y febrero.

Ello así, el crecimiento interanual de la demanda de todo el 2016 se ubicó en un 0,6% más alto que lo registrado en 2015.

Este leve incremento se dio tras seis meses de suba y seis de baja. Los aumentos se registraron en enero, febrero, abril, mayo, junio y julio; y los retrocesos, en marzo y de agosto a diciembre. Es decir que en los últimos cinco meses del año la demanda decreció en comparación con los mismos periodos de 2015.

---

<sup>1</sup>Datos Oficiales publicados por CAMMESA

## Consumo a nivel regional

En cuanto al consumo por provincia, en diciembre, se registraron **12 ascensos** en los **requerimientos eléctricos al MEM** en Misiones (41%), EDES (14%), Chaco (7%), La Pampa (6%) Neuquén (6%), Río Negro (6%), San Luis (5%), Corrientes (5%), La Rioja (4%), Entre Ríos (3%), Córdoba (1%), Tucumán (1%), entre otros.

Por su parte, **13 fueron las provincias y empresas que marcaron descensos:** Chubut (-11%), Santa Cruz (-11%), Jujuy (-7%), Santa Fe (-6%), Formosa (-4%), EDEN (-3%), EDEA (-3%), Salta (-3%), EDELAP (-1%), San Juan (-1%), Santiago del Estero (-1%), entre otros. En tanto, Catamarca y Mendoza mantuvieron el consumo en la comparación interanual.

En referencia al detalle por regiones y siempre en una comparación interanual, las variaciones fueron las siguientes:

- ❑ **PATAGONIA** -Chubut y Santa Cruz- el consumo registró una caída en la demanda de **-10,6%**.
- ❑ **LITORAL** -Entre Ríos y Santa Fe- manifestó una baja de **-3,3%**.
- ❑ **METROPOLITANA** -Ciudad de Buenos Aires y GBA - tuvo un decrecimiento de **-3,3%**.
- ❑ **BAS** -todo el interior de la provincia de Buenos Aires (incluyendo La Plata y sin contar Capital Federal y GBA)- descendió un **-0,8%**.
- ❑ **NOA** -Tucumán, Salta, Jujuy, La Rioja, Catamarca y Santiago del Estero- presentó un descenso de **-0,5%**.
- ❑ **CUYO** -San Juan y Mendoza- presentó una baja de **-0,3%**.
- ❑ **CENTRO** -Córdoba y San Luis- aumentó la demanda respecto al año anterior porque el crecimiento fue de **1,1%**.
- ❑ **COMAHUE** -La Pampa, Río Negro y Neuquén- aumentó el consumo del año anterior y se ubicó en **3,3%**.
- ❑ **NEA** -Chaco, Formosa, Corrientes y Misiones- registró una suba de **9,3%**.

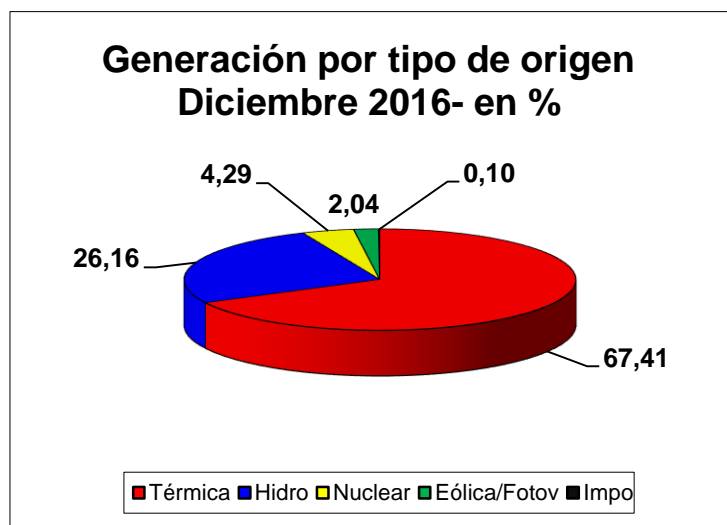
En lo que respecta al detalle de las distribuidoras de jurisdicción nacional (Capital y GBA), que totalizaron un descenso conjunto de **-3,3%**, los registros de CAMMESA indican que EDENOR tuvo una disminución de **-1%**, mientras que en EDESUR la demanda al MEM descendió un **-6,1%**. En tanto, en el resto del MEM existió un crecimiento de **0,3%**.

## TEMPERATURA

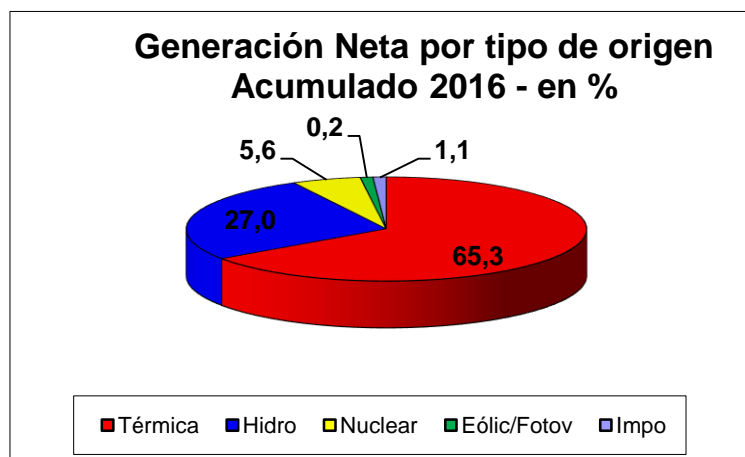
La temperatura media de diciembre fue de **25.3 °C**, mientras que en el mismo mes del año anterior fue **24.8 °C**, y la histórica del mes es de **23 °C**.

## DATOS DE GENERACIÓN

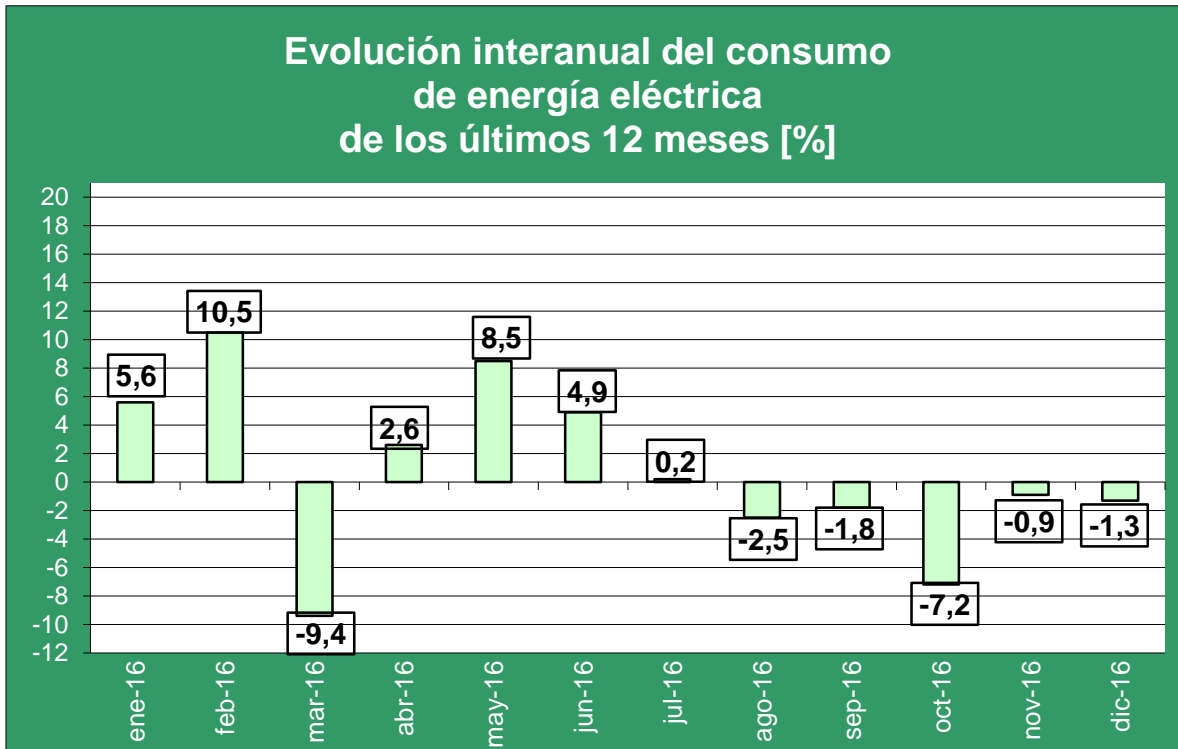
La generación local tuvo un crecimiento de 0,4%, siendo de 12.248 GWh contra 12.193 GWh para el mismo periodo de año anterior. Según datos globales de todo el mes, la **generación térmica** sigue liderando ampliamente el aporte de producción con un **67,41%** de los requerimientos. Por otra parte, el **aporte hidroeléctrico** descendió levemente este mes porque proveyó el **26,16%** de la demanda. En tanto, el **aporte nuclear** disminuyó al ubicarse en un **4,29%**, mientras que las generadoras de **fuentes alternativas** (eólicas y fotovoltaicas) descendieron su producción al **2,04%** del total. Por otra parte, la **importación** representó apenas el **0,10%** de la demanda total.



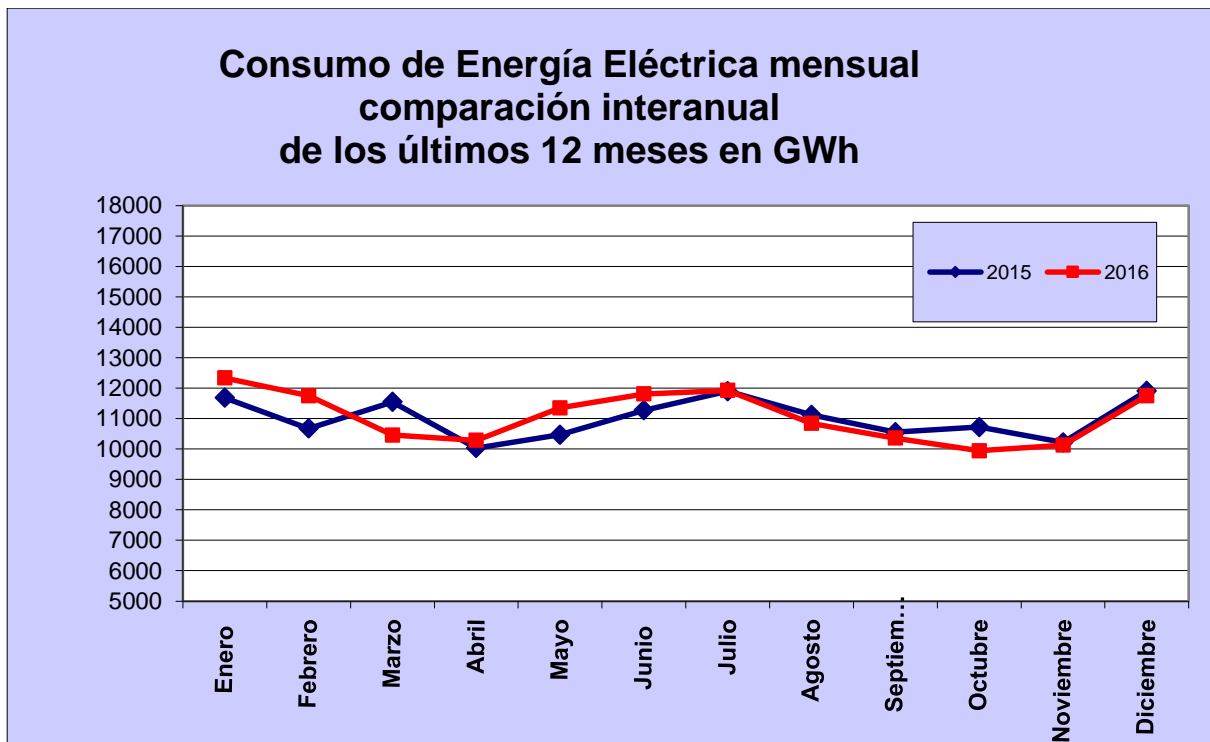
Fuente CAMMESA. Elaboración: FUNDELEC



Fuente CAMMESA. Elaboración: FUNDELEC



Fuente CAMMESA. Elaboración: FUNDELEC



Fuente CAMMESA. Elaboración: FUNDELEC

FUNDELEC es una institución que trabaja para la difusión del desarrollo del sector eléctrico argentino, teniendo en cuenta las necesidades de la industria eléctrica y de sus consumidores con la finalidad de hacer sustentable el servicio.